

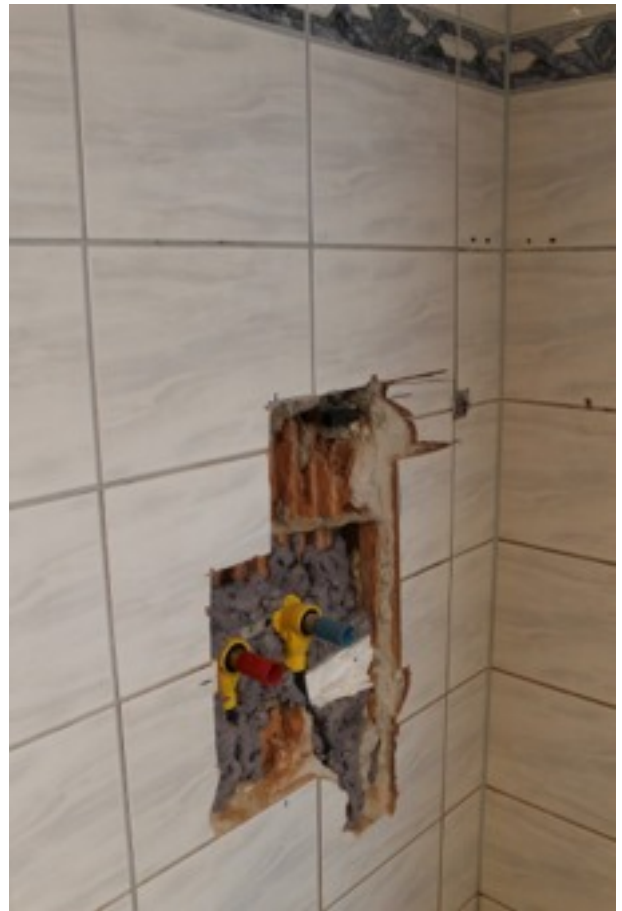
**safety
drain** design -
duschen

safetydrain-montageanleitung

copyright by  **Glas Bauer**



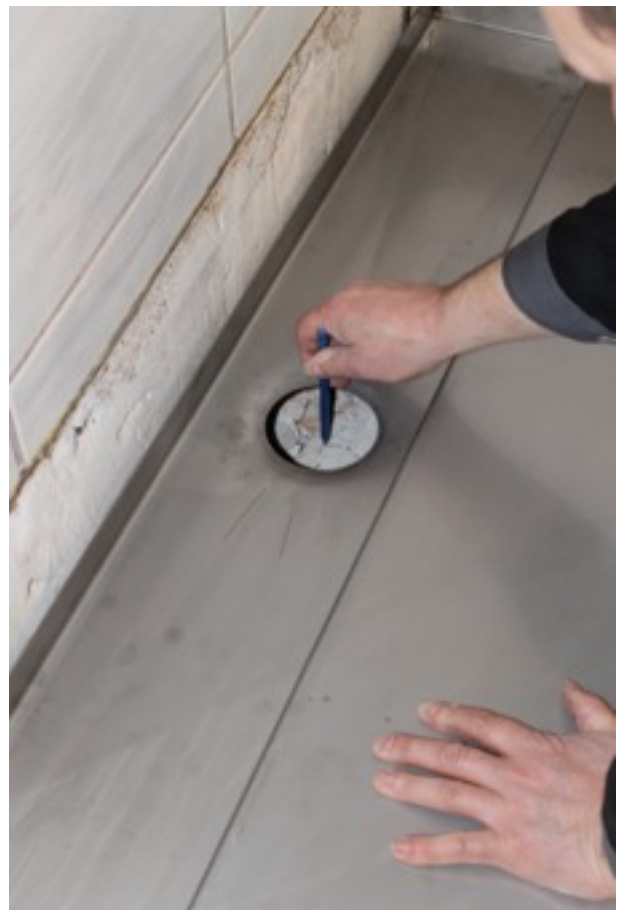
demontierte Dusche



mit neuen Anschlüssen



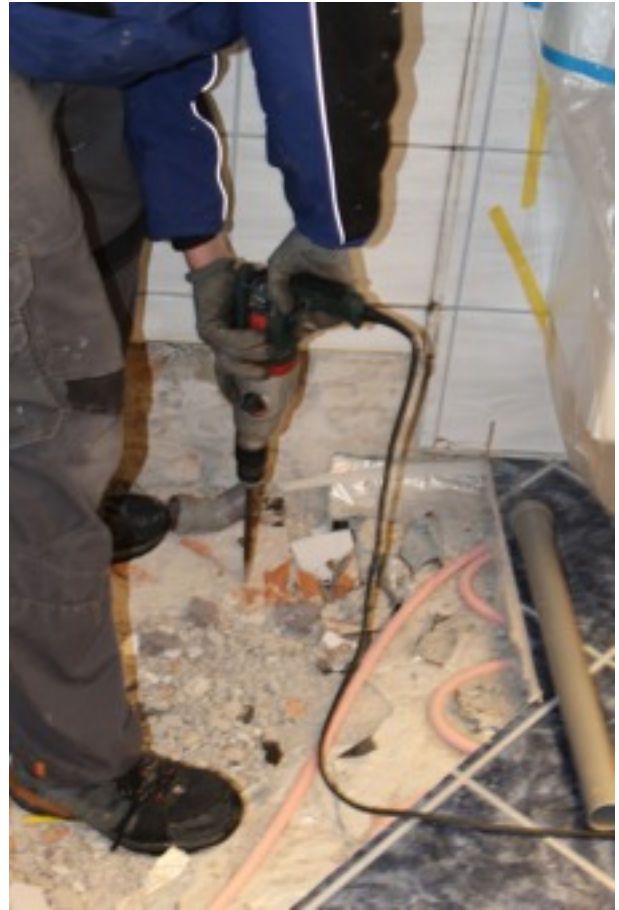
Wanne auflegen



Abflussposition einzeichnen



Außenkontur aufzeichnen



erforderliche Tiefen ausstemmen



Schnittkanten mit Klebeband abkleben



Fliesenkanten feinschneiden



Abfluss installieren



Wanne einlegen und mit Abflussposition abgleichen



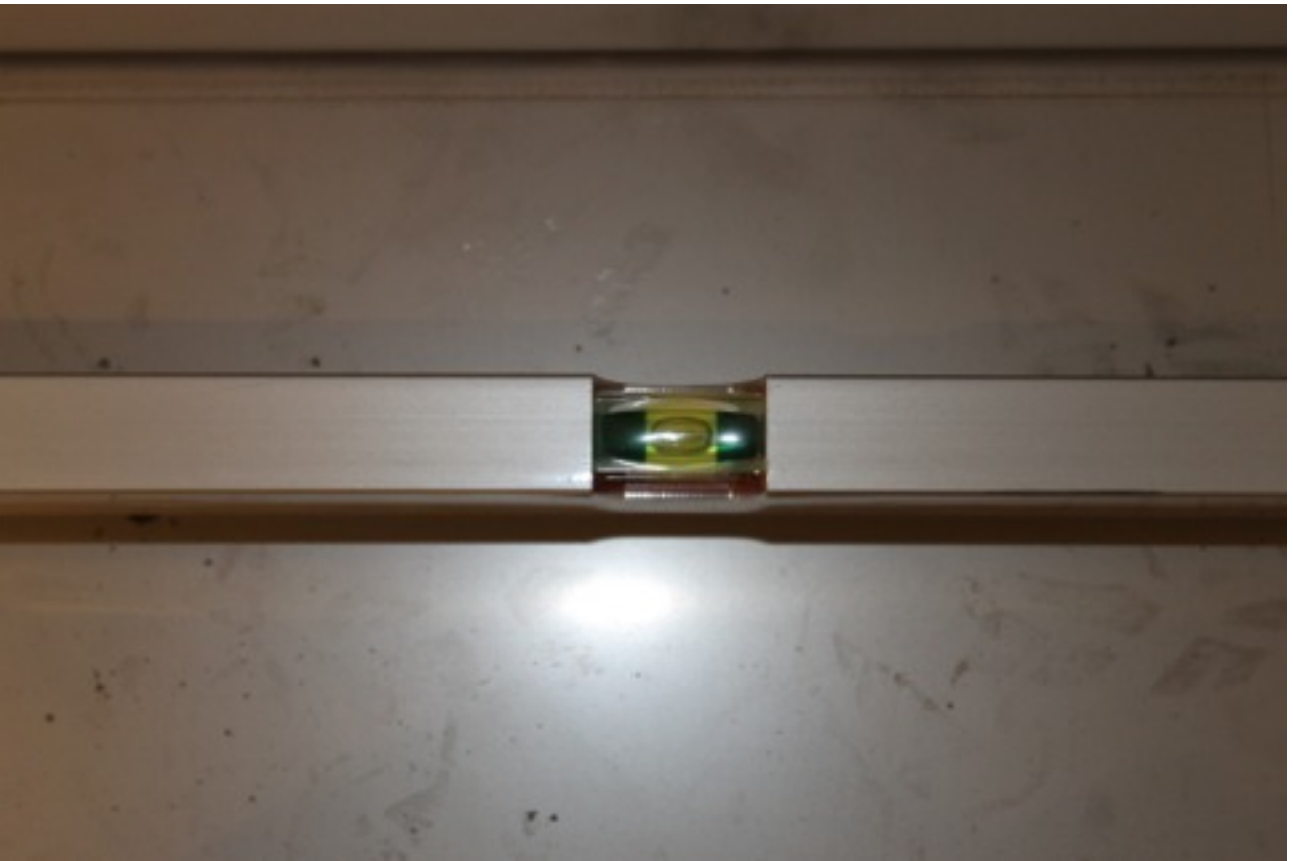
in der Vollansicht



Mörtelbett einbringen



Wanne einlegen und mit Füßen festtreten um den Mörtel bestmöglich zu verteilen



auf die Kanten der Wanne waagrecht einrichten (Gefälle in die Wanne integriert)



Wanne herausnehmen und Gummidichtring einsetzen



PU-Bauschaum für Trittschalldämmung und satte Auflage auftragen



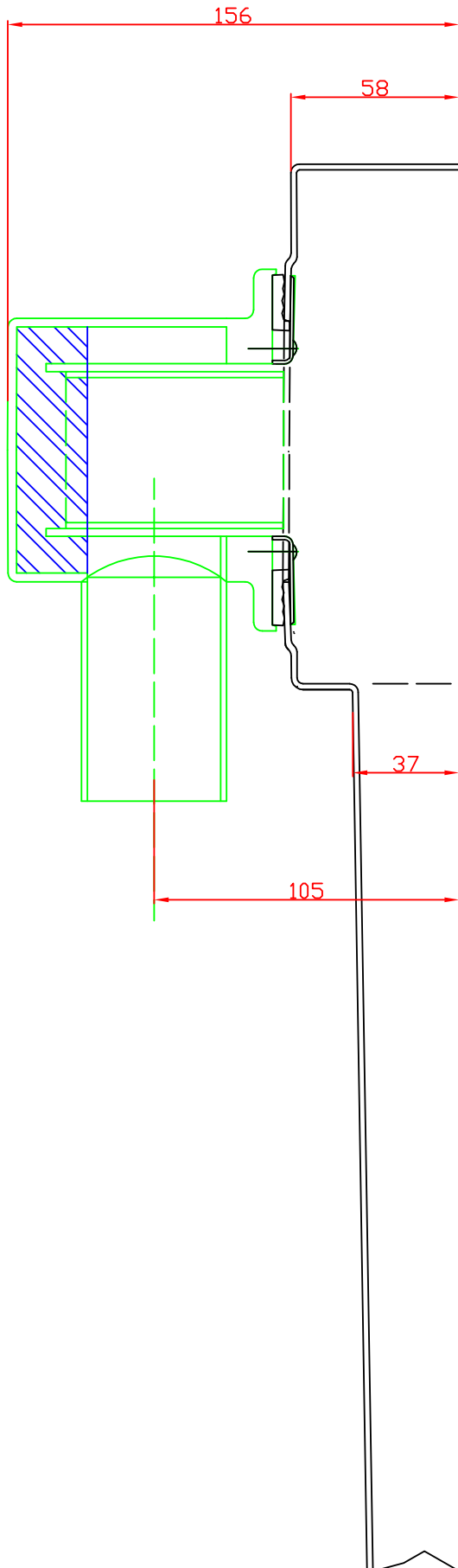
vor dem endgültigen Einlegen



Wanne einlegen, ausrichten und festtreten



abschließend die Abflussrosette anbringen



erforderliche Maße für den Bodenaufbau

Für etwaige Fragen und Detailerklärungen steht Ihnen unser Team gerne zur Verfügung.

**safety
drain** design -
duschen

invented by



KUNSTGLASEREI • GANZGLASANLAGEN
SAFETYDRAIN DUSCHSYSTEME

A-4792 Münzkirchen • Passauer Straße 6
Telefon: 07716 / 6498 • Fax 07716 / 6499
Mail: info@glas-bauer.at • www.glas-bauer.at